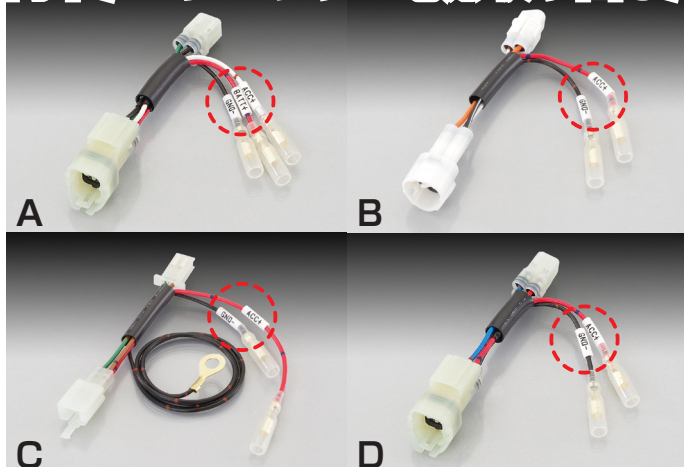


アクセサリ関連アイテム

**コネクターを割り込ませるだけ！
簡単！アクセサリ電源取り出し！**



生活必需品のモバイル携帯等、充電に必要な電源確保に！メーカー車種ごとに合わせた、指定のカプラーに割り込ませるだけで ACC ⊕、アース ⊖ を取り出せます。

キタコオリジナル マークチューブ付



全ての電源取り出しハーネスのハーネスにオリジナルマークチューブが付いているので配線作業がスムーズに出来ます。

電源取り出しハーネス

タイプ	商品コード	本体価格	JAN コード
A	756-9000100	¥1,000+税	4 990852 109128
	適合	グロム、PCX 等 4P オプションカプラーが存在する車種	
B	756-9000200	¥900+税	4 990852 109135
	適合	GSX 250R ('17) テールランプカプラーに接続	
C	756-9000300	¥600+税	4 990852 109142
	適合	シグナスX ハンドルアッパーカバー内のブレーキスイッチ 2P に接続	
D	756-9000400	¥900+税	4 990852 109159
	適合	Z125 PRO、ニンジャ 250SL 故障診断システムコネクターに接続	

- 12V 電源取り出し用ハーネス ● マークチューブ付 (キタコオリジナル)
- 1ヶ販売

※消費電力、電流の高い製品(アンプ、コンプレッサー等)の接続には使用しないで下さい。
※ハーネスのギボシ端子には、CA/CB 103 (ホンダ) メスギボシを使用しています。

K・CON ギボシ端子セット (CA/CB 103 /ホンダ) 0900-755-01000 ¥400+税
● オス/メス ギボシ端子…各5 ● オス/メス スリーブ…各5

Z125 PRO の場合



シート下の 4P 防水カプラーのキャップを外します。



外した防水カプラーに電源取り出しハーネスを接続します。使用する USB 電源等を [ACC ⊕] [GND ⊖] に繋ぎ作業は終了です。

お薦めアイテム

USB 電源 (スモール type)
757-1000100 ¥2,980+税



- 汎用 (12V 車用) ● USB シングルポート ● 出力: DC5V2,500mA
- φ22.2、φ25.4、φ28.6 バーに対応 ● コード長: 約 145cm
- 防滴仕様 ● ブルー LED 内蔵

USB 電源 (ハンドルクランプ付き)
757-1000000 ¥2,480+税



- インターフェイス: USB2.0 / 1.1 x 2 ポート ● 入力/出力電圧: DC12V / DC5V
- 最大 2,000mA (1ポート使用時) ● USBステー: φ22.2 / φ25.4
- バーハンドル取付可能 (φ22.2バーハンドル用調整ラバー付属) ● ハーネス長: 約 120cm ● 防滴仕様 ● LED 内蔵 (ブルー)

LED シャトルビーム

クリア : 800-0710000 ¥3,000+税
イエロー : 800-0710010 ¥3,300+税
ブルー : 800-0710020 ¥3,300+税

- 汎用 DC12V (AC 交流使用不可) ● 防滴仕様 ● ボディ: アルミダイキャスト製
- ブラック ● ステー: ステンレス製 ● レンズ: アクリル製
- 明るさ: 最大 800 ルーメン / 色温度: 6000 カンデラ (クリアの場合)
- 消費電力: 10W 消費電流: 0.9A ● ハーネス長: 約 300 mm
- ステー、M6 ボルト類付属

