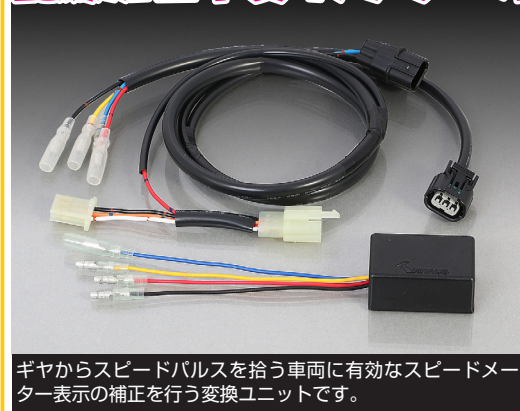




電装系アイテム

GSX-S125, GSX-R125

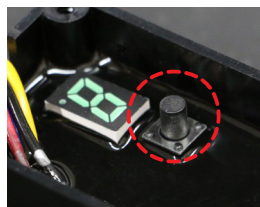
**スピードメーターの表示誤差を補正!
配線加工不要 カプラーオン!!**



ギヤからスピードパルスを拾う車両に有効なスピードメーター表示の補正を行う変換ユニットです。

速度パルス変換ユニット

| 商品コード | 本体価格 | JANコード |
|---|--|-----------------|
| 762-2440100 | ¥10,000+税 | 4 990852 113736 |
| ●スプロケット丁数組合わせ変更で生じるスピード誤差の補正を行います。 ●ケース寸法：49 × 30 × 22mm | | |
| 適合 | GSX-S125 (DL32B 全車種) GSX-R125 (DL33B 全車種) | |



※当製品は完全防水ではありません、雨水のかからない場所に設置して下さい。
※蓋を開ける際は精密ドライバーが必要です。

設定は簡単!
蓋を開け交換した前後スプロケットのT数や、タイヤサイズ補正をスイッチ の長押し/短押しで入力していきます。

ボディドレスアップ関連アイテム

モンキー, ゴリラ, エイプ 50/100

**ミニエアロバイザー (綾織カーボン)
リニューアル!**



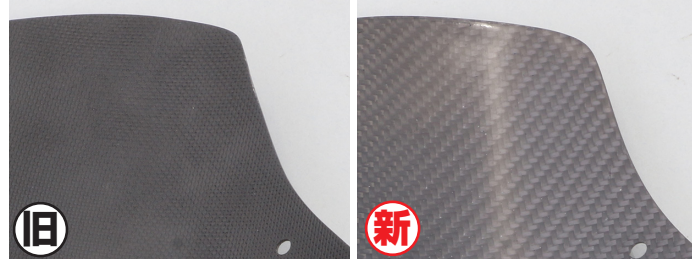
モンキー※、エイプのノーマルヘッドライト、ノーマルヘッドライトステーに合わせて設計しています。

ミニエアロバイザー (綾織カーボン)

| 商品コード | 本体価格 | JANコード |
|--|-----------|-----------------|
| 603-0500210 | ¥10,000+税 | 4 990852 113873 |
| ●汎用 ●綾織りカーボン製 ●スクリーンサイズ/高さ：165mm 全幅：210mm ●ステー：スチール製ブラック ●左右ステー内幅：約160mm | | |

※モンキー 125 装着不可

ミニエアロバイザー裏面の仕様変更!



デザイン形状は変更なく表面と同様綾織カーボンになりました。

アクセサリ関連アイテム

電源取り出しハーネス オプション

**電源取り出しハーネス オプション
2 個の電源取り出しが可能に!**

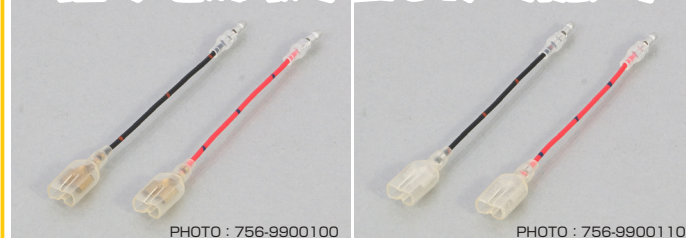
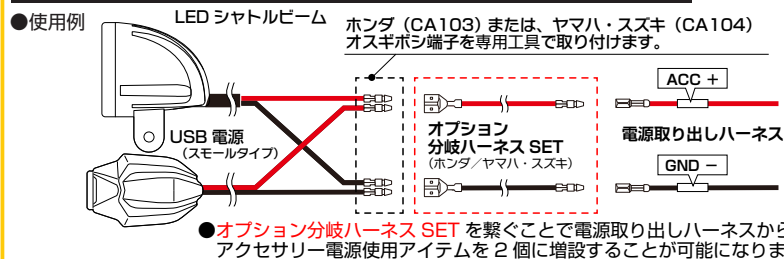


PHOTO: 756-9900100

PHOTO: 756-9900110

当社製電源取り出しハーネス専用のダブルギボシとなったオプションハーネスです。アクセサリ電源が 2 個必要な場合に便利です。



オプション分岐ハーネス SET

| タイプ | 商品コード | 本体価格 | JANコード |
|--|-------------|--------|-----------------|
| メスギボシ (φ3.5 用) | 756-9900100 | ¥300+税 | 4 990852 113750 |
| メスギボシ (φ4.0 用) | 756-9900110 | | 4 990852 113767 |
| ●電源取り出しハーネス側ギボシ：CA103 φ3.5 ●ホンダ ギボシ用 (CW103 φ3.5) ヤマハ・スズキ ギボシ用 (CW104 φ4.0) ●ハーネス長：70mm ●スリーブ付き ●1セット販売 | | | |

※消費電力、電流の高い製品 (アンプ、コンプレッサー等) の接続には使用しないで下さい。

電源取り出しハーネスに合わせ CA103 ギボシ端子を使用。

ホンダ (CA103)、ヤマハ・スズキ (CA104) ギボシ用のダブルギボシ端子使用!! 2タイプをラインナップ。

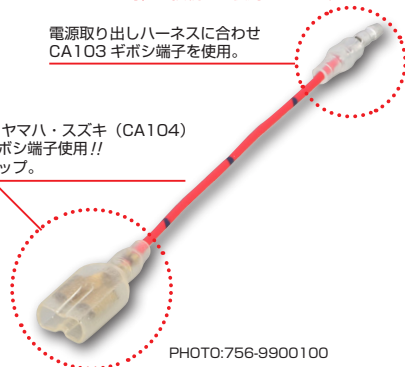


PHOTO:756-9900100