

## マスターシリンダータンク CAP

商品コード

(ブルー) 500-9010010

(レッド) 500-9010020

(ブラック) 500-9010050

(ゴールド) 500-9010070

キャップ外径：38mm

【適合純正品番】

○マスターシリンダーキャップ (ホンダ純正品名)

ホンダ : 43513-KWN-931・43513-KS6-701

ヤマハ : 2CR-25852-50・4FM-25852-00

スズキ : 69669-17K00

カワサキ : 43026-1070

適合確認車両：

HONDA モンキー 125 (リア) /K-CON マスターシリンダーカップ (0900-771-99000)

- この度はキタコ製品をお買い求め頂き誠に有り難うございます。  
説明文を良く理解して正しい取付を行って下さい。

### 製品、装着について (必ずお読み下さい)

- 記載されていない追加加工や不正な取付、改造、仕様変更はしないで下さい。
- 組み立てミス等によるパーツ、その他関連パーツの破損やそれに伴う事故等については全て運転者本人の責任とし、当社は一切の責任を負いませんのでご了承下さい。
- 組み付け及び、点検作業は必ず整備士資格のある方が行って下さい。また周辺部品の役割等が理解できない方は、必ず専門店の担当者又は、当社までご相談下さい。
- 取付の際、車種ごとのメーカーサービスマニュアルと併せて取付作業を進めて下さい。
- エンジンの振動により、ボルト、ナット類が緩む可能性があります。走行前は必ず、各部のボルト、ナット類の締め具合を確認して下さい。
- お気付きの点や、異常を発見した場合は直ちに走行を停止して、当社までご連絡下さい。  
※金属製品や樹脂製品は、使用環境や経年変化により、錆や強度などが劣化しますのでご了承下さい。
- ※アルミ製品は、経年変化により、色あせ等、発生する場合があります。あらかじめご了承下さい。

取り付けと取り扱いについては裏面をご覧ください。

### 使用上の注意

- ブレーキフルードは塗装面を傷めます。周辺部品はウエス等で保護し、作業を行ってください。
- マスターシリンダーのオーバーホール時はエア抜き作業を必ず行い、カップの UPPER と LOWER レベルの間までフルード液を補充してください。またブレーキが正常に動作するか確認してから走行して下さい。

### キャップの締め付けについて注意

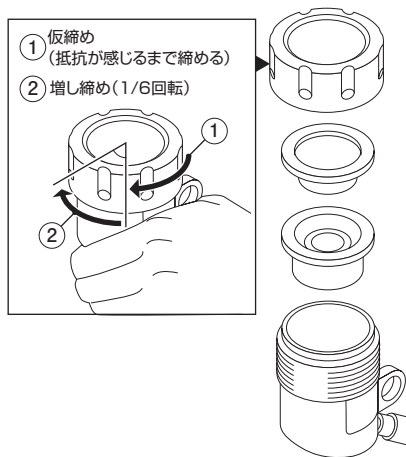
マスターシリンダータンクキャップの、締め付けは以下の様にしてください。

#### 1. 【仮締め】

タンクキャップは抵抗が感じられるまで手で、時計回りに締め付けます。タンクボディ (カップ) にしっかりとまっまっているか確認してください。

#### 2. 【本締め】

タンクボディを固定しながら、キャップを更に1/6回転させてください。



### 製品の保証について

- 製造には万全を期しておりますが、万一当社の製造上の原因による品質不良がありました場合は同様、同数の新しい製品とお取り替え、又は無償修理致しますが、それに伴う故障、破損、事故等についてのパーツ代金、整備費用の代償はご容赦下さい。
- 当社製品の保証期間は商品購入後から6ヶ月です。

  
株式会社キタコ

〒577-0015

東大阪市長田 3-8-13

TEL.06-6783-5311 (代) FAX.06-6782-0740

220629 M-T