

可倒式ステップ kit		適合車種：スーパーカブ 110 (JA44)	
商品コード	516-1439000		
備考	※純正サイドスタンド及び、スタンドラバーは使用不可。 ※本製品のサイドスタンドにはスタンドラバーはありません。走行時のサイドスタンドの戻し忘れにはご注意ください。		

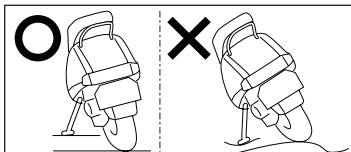
●この度はキタコ製品をお買い求め頂き誠に有難うございます。説明文を良く理解して正しい取付を行って下さい。

■製品、装着について (必ずお読み下さい)

- ステップを可倒式にすることで、乗車時以外での運搬など利便性の向上が見込めます。また、他の用途には使用しないで下さい。
- 純正のステップと形状や構造が多少異なりますので、慣れるまでは慎重な運転を心掛けてください。
- 当製品はノーマル状態に組み付けることを前提としています。また必ず車種ごとのメーカーサービスマニュアルと併せて取付作業を進めて下さい。
- このパーツは車種専用設計されていますので、他の車種には装着できません。また記載されていない追加加工や不正な取付、改造、仕様変更はしないで下さい。
- 組み付けミス等によるパーツ、その他関連パーツの破損やそれに伴う事故等については全て本人の責任とし、当社は一切の責任を負いませんのでご了承下さい。
- 組み付け及び、点検作業は必ず整備士資格のある方が行って下さい。また、周辺部品の役割等が理解できない方は、必ず専門店の担当者又は、当社までご相談下さい。
- エンジンの振動により、ボルト、ナット類が緩む可能性があります。走行前は必ず、各部のボルト、ナット類の締め具合を確認して下さい。
- お気付きの点や、異常を発見した場合は直ちに走行を停止して、当社まで、ご連絡下さい。
- ※金属製品や樹脂製品は、使用環境や経年変化により、錆や強度などが劣化しますのでご了承ください。
- ※アルマイト製品は、経年変化により色あせ等が発生する場合があります。あらかじめご了承ください。

- サイドスタンドの使用に当たっては特に以下の項目に注意して下さい。
- 間違った取付や不注意な行為は重大な事故にもつながり、また保証対象外となりますのでご注意ください。

- リアショック等の交換で、車高が変わった車両に装着すると、スタンドの傾く角度が変わり倒れる恐れがありますので、必ずノーマル状態に戻して装着して下さい。
- 坂道や軟泥地凸凹道等で使用しないで下さい。平らで堅い路面で車体が倒れたりしないか、十分確認してからサイドスタンドを使用して下さい。またスタンド使用時の傾く角度が変わるためご注意ください。
- 取付後、サイドスタンドを動かして、格納位置及び、車体を支える位置にしっかり納まるか良く確認して下さい。
- サイドスタンドを立てたまま車両に跨って揺らしたり、飛び跳ねたりしないで下さい。サイドスタンドのみならず、車両の破損や人身事故につながる恐れがあります。
- 荷台の荷物を積み過ぎない様に注意して下さい。車両が倒れる恐れがあります。
- サイドスタンドを軸にした車両の旋回及び移動は行わないでください。



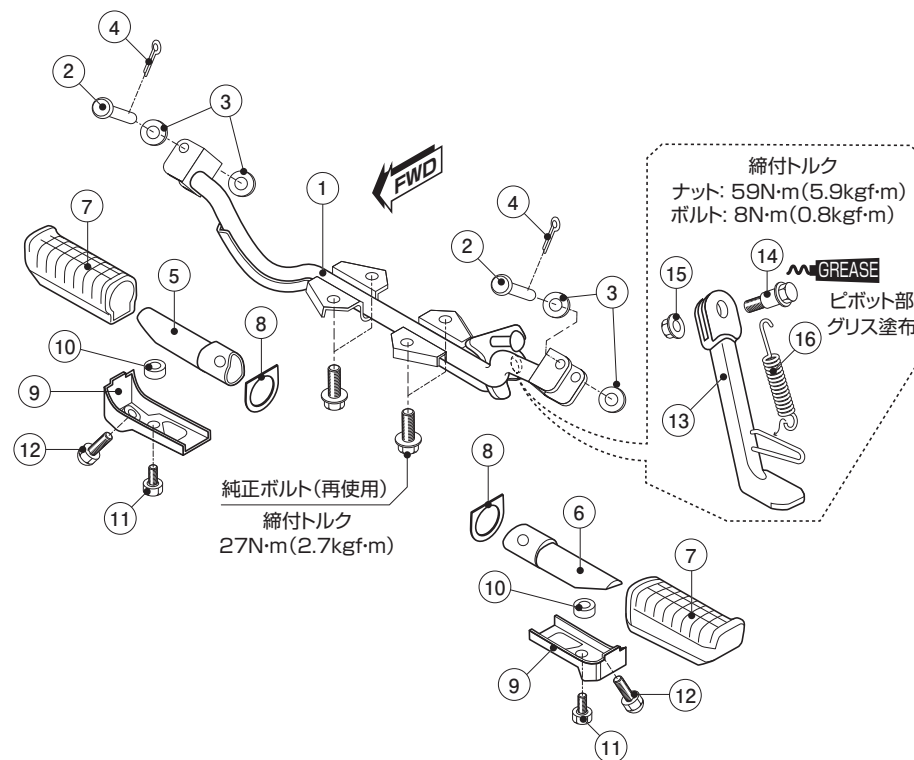
坂道や軟泥地凸凹道等で使用しないで下さい。平らで堅い路面で車体が倒れたりしないか、十分確認してからサイドスタンドを使用して下さい。

パッキングリスト (図の記号と照合して作業を進めて下さい)

図記号	パーツ名	商品コード	個数	備考	
1	ステップバー comp	ベースバー	516-1439001	x1	
2	ジョイントピン		516-1439002	x2	
3	平ワッシャ	8.5x18x2.3	-	x4	
4	コッターピン	1.6x20	995-0801016	x2	
5	メインステップバー (R)		516-1439003	x1	
6	メインステップバー (L)		516-1439007	x1	
7	メインステップラバー		516-1439008	x2	
8	サイドプレート	メインステップバー	516-1439004	x2	
9	ロアプレート	メインステップラバー	516-1439006	x2	
10	カラー	メインステップバー	516-1439005	x2	
11	六角ボルト	M6x12	061-0500012	x2	
12	SPL ボルト 8mm	バンクセンサー	516-1439009	x2	
13	サイドスタンド comp		516-1439010	x1	
14	ピボットスクリュー	サイドスタンド	676-1436401	x1	ピボット部にグリス塗布
15	ロックナット	M10-P1.25mm	001-0540010	x1	
16	スプリング	サイドスタンド	676-9999010	x1	

取付方法

- 再使用するパーツに傷、へたり、摩耗等の劣化が著しい場合は新品と交換して下さい。
- 組付け時、各部調整の為、ボルト、ナットは仮締め状態で装着して下さい。(仮組み途中で本締めするとボルトの穴位置が合わない等、正しく取付できない場合があります)
- 仮組み完了後、各部調整しながらボルト、ナットを締付トルクを参考に本締めして下さい。
- 各部に不具合や緩み等は無いか確認して試運転して下さい。



製品の保証について

- 製造には万全を期しておりますが、万一当社の製造上の原因による品質不良がありました場合は同様、同数の新しい製品とお取り替え、又は無償修理致しますが、それに伴う故障、破損、事故等についてのパーツ代金、整備費用の代償はご容赦下さい。
- 当社製品の保証期間は商品購入後から6ヶ月間です。

201120 M-T

〒 577-0015
東大阪市長田 3-8-13
TEL.06-6783-5311 (代)
FAX.06-6782-0740

