

サイドリフレクター kit

商品コード	適合車種
801-1320000	ダックス 125 (JB04)

この度はキタコ製品をお買い求め頂き誠に有り難うございます。
 説明文を良く理解して正しい取付を行って下さい。

製品、装着について (必ずお読み下さい)

- ・本製品は純正車両に取り付けることを前提としています。
- ・本製品はドレスアップパーツです。他の用途には使用しないで下さい。
- ・本製品は車種専用設計されていますので、他の車種には装着できません。また記載されていない追加加工や不正な取付、改造、仕様変更はしないで下さい。
- ・組み付けミス等によるパーツ、その他関連パーツの破損やそれに伴う事故等については全て運転者本人の責任とし、当社は一切の責任を負いませんのでご了承下さい。
- ・組み付け及び、点検作業は必ず整備士資格のある方が行って下さい。また周辺部品の役割等が理解できない方は必ず専門店の担当者又は、当社までご相談下さい。
- ・取付の際、必ず車種ごとのメーカーサービスマニュアルと併せて取付作業を進めて下さい。
- ・エンジンの振動により、ボルト類などが緩む恐れがあります。走行前に必ず、各部の確認をして下さい。
- ・お気付きの点や、異常を発見した場合は直ちに走行を停止し、当社までご連絡下さい。
- ・装着時、位置調整を行った際、車両と本製品の左右の隙間に“ずれ”(隙間の大小)が生じる場合がございます。これは製品公差及び車両個体差によるもので、製品不良ではございません。予めご了承下さい。
- ・アルマイト製品は経年変化により、色あせ等が発生させる場合があります。あらかじめご了承下さい。
- ※金属製品や樹脂製品は、使用環境や経年変化により錆や強度などが劣化しますのでご了承ください。

取り扱いについて

警告

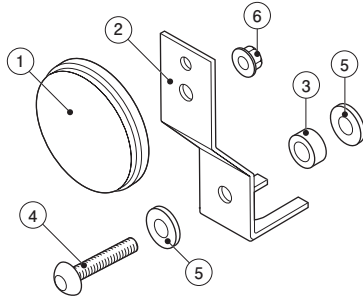
- ・本製品を無理に折り曲げたり、強い衝撃を加えますと破損することがありますので注意して下さい。

お手入れについて

- ・汚れた場合は柔らかい布かスポンジで拭いて下さい。傷がつきやすい為、ブラシなどの洗浄は避けて下さい。
- ・汚れがひどいときは、中性洗剤を使用して下さい。(研磨剤入りの磨き粉等は絶対に使用しないで下さい) 酸性洗剤、アルカリ性洗剤、ガソリン、ベンジン、シンナーなどの有機溶剤でのお手入れは避けて下さい。

構成部品

パッキングリスト				
図番号	パーツ名	商品コード	個数	締付トルク
1	リフレクター	801-0800004	x2	
2	ステー	801-1320001	x2	
3	スペーサーカラー	093-9000006	x2	
4	ボタキャップボルト	060-0550030	x2	10N・m
5	ワッシャ	090-0900006	x4	
6	フランジロックナット	001-0550005	x2	5N・m



取付要領

※走行直後の取付作業は、高温の為、手袋を着用するか冷めてから作業する事をお奨めします。

1. 純正パーツを取り外します。

- 1) 純正フロントフェンダーのソケットボルト(2本)を取り外します [図 I]

2. リフレクターをステーに取り付けします。 [図 II]

- 1) 各ボルト(ナット)の本締めを行って下さい。(指定トルクで締め付けてください) (締付トルク: 5N・m)

3. リフレクターのステーを戻り付けします。

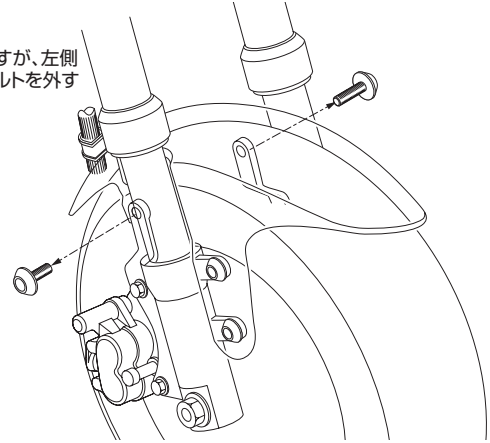
- 1) 純正フロントフェンダーのソケットボルト(2本)の取り付け位置に、付属のボルト類とカラーで仮付けします。 [図 II]

4. 各部を固定します。

- 1) バランス調整後、各ボルトの本締めを行って下さい。
- ※ボルトは指定トルクで締め付けてください。

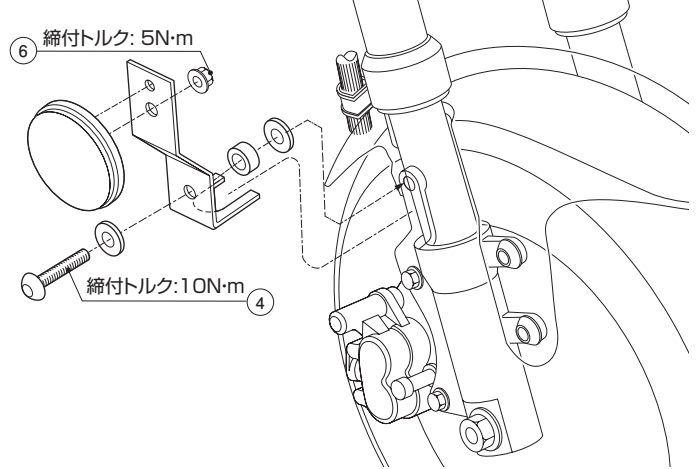
【図 I】

図は右側ですが、左側も同様にボルトを外す



【図 II】

図は右側ですが、左側も同様に取り付けます



取付完了後の点検

※走行中の振動や衝撃により、取付ボルトに「ゆるみ」が発生しやすくなります。500km 又は定期的に点検を行い、ボルトが緩んでいる場合は、定期的に増し締めして下さい。(増し締めは標準トルクで行ってください)

製品の保証について

- 製造には万全を期しておりますが、万一当社の製造上の原因による品質不良がありました場合は、同様、同数の新しい製品とお取り替え又は、無償修理致します。但しそれ以外の故障、破損、事故等についてのパーツの代金、修理保証、整備費用等の代償はご容赦下さい。
- 当社製品の保証期間は商品購入後から6ヶ月です。

製造元

KITACO
株式会社キタコ

〒577-0015
 東大阪市長田 3-8-13
 TEL.06-6783-5311 (代)
 FAX.06-6782-0740