

LED テールランプ

商品コード	LED (クリアレンズ) 809-0422300	LED (スモーク) 809-0422310
適合車種	トリシティ 125/ABS (2CM9/2CMB)	

●この度キタコ製品をお買い求め頂き誠に有り難うございます。説明文を良く理解して正しい取付を行って下さい。

装着についての注意

- 当製品はテールランプに交換する際に必要となる LED ランプ ASSY です。他の用途には使用しないで下さい。
- 再使用するノーマルパーツ又は当社製パーツに傷、へたり、摩耗等の劣化が著しい場合はサービスマニュアル等参照の上必ず新品と交換して下さい。
- 各構成パーツ及び、周辺部分の役割等が理解できない方は絶対に無理をせず、取り付け前に必ずお近くの専門店の担当者、又は当社までご相談下さい。
- 取り付けは説明書に従って正しく取り付けして下さい。また必ず車種ごとのメーカーサービスマニュアルと合わせて、取付作業を行って下さい。取り付けミスによる故障、破損、追加工はしないで下さい。については、当社は責任を負いませんので御了承下さい。
- 走行中の振動によって、ネジ部等が緩む可能性がありますので、走行前は必ず確認をして必要があれば、増し締め等の処置を施して下さい。

品質について

- 運送途中に軽いキズ等が生じる場合がございます。またメッキにムラがある場合がありますが、ご容赦下さい。
- 個々のモデルによっては、取付穴位置の多少のズレにより、取り付けはめ合い時は、多少の加工が必要な場合がございますので組み付けや加工等は、知識のあるメカニックの方が取付作業される事をお奨めします。
- ※メッキ製品や樹脂製品は、使用環境や経年変化により、メッキや強度などは劣化しますのでご了承ください。

LED 商品についての注意

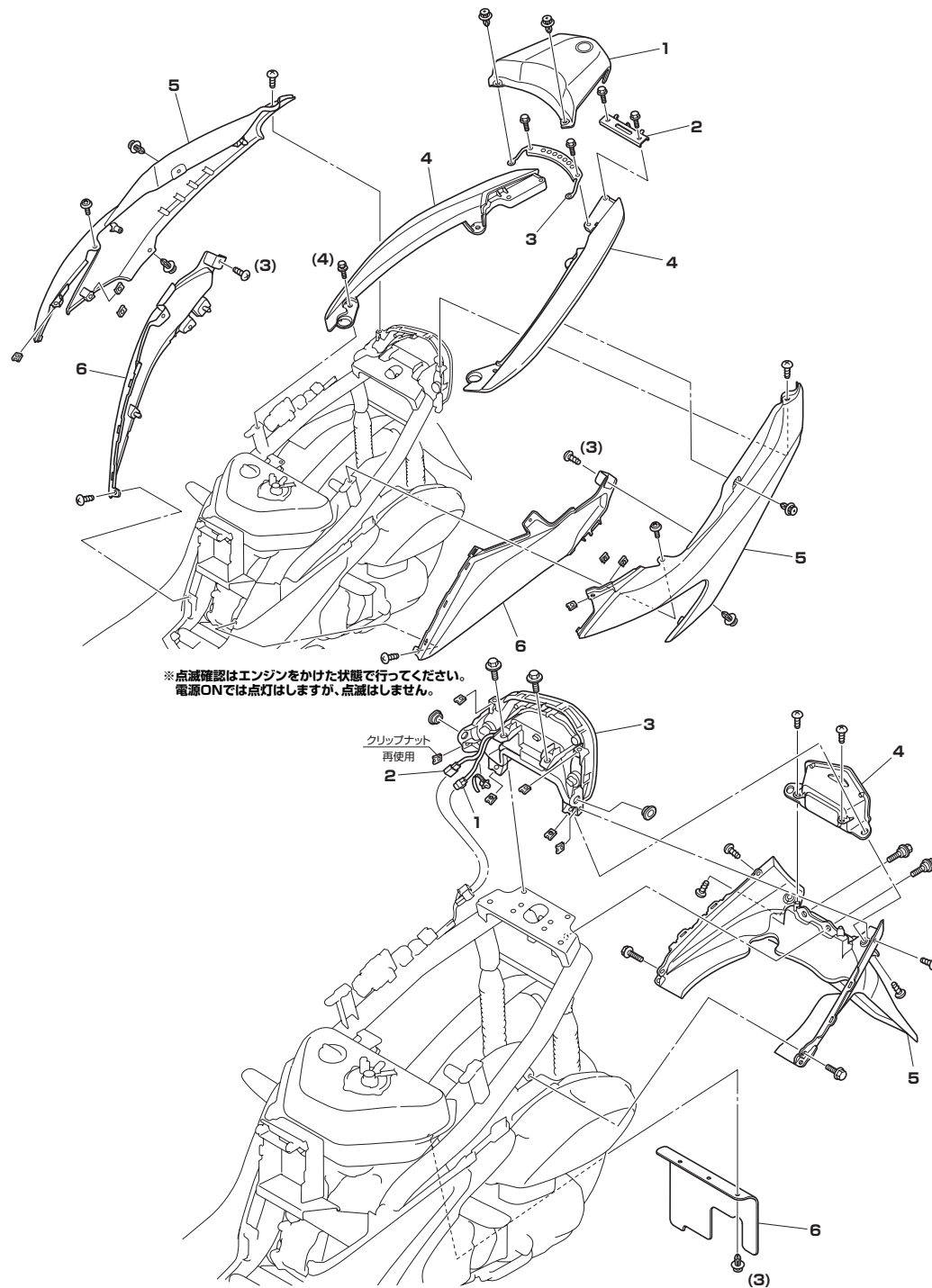
- バルブを LED に交換した場合、光量と照射範囲の違いにより車検に合格しなかったり、道路交通法に抵触する場合があります。また装着する位置によっても道路交通法に抵触する場合があります。間接的な照明としてご使用下さい。
- LED はフェラメント球に比べ、長寿命で球切れの心配はほとんどありませんが、二輪車への装着では電源が不安定な為、まれに LED 素子が優されてしまい点灯しなくなる場合があります。この場合、商品を交換しても同じ症状が起こる可能性が高いと考えられます。初期不良に対しましては商品交換で対応させていただきますが、車両装着後に点灯しなくなった場合の交換・工賃請求には対応できません。
- 点滅確認はエンジンをかけた状態で行ってください。電源 ON では点灯はしますが、点滅はしません。

セット内容		
記号	パーツ名	個数
3	LED テールランプ ASSY	× 1

取付手順

※取付の際、必ず車種ごとのメーカーサービスマニュアルと合わせて取り付け作業を行ってください。

1. カバー類を取り外してください。(テールランプ Assy が装着しやすい範囲の外装類を取り外します)
※脱着時、カバー類の爪を損傷しないように注意して下さい。
※テールランプの配線は、カプラーで接続されていますので接続を外して下さい。
2. 純正テールランプを取り外し、ボルト、カラー、グロメット等のパーツを再使用し、LED ランプを取り外した逆の手順で取り付け作業終了です。
3. ウィンカー及び、テールランプが正常に作動するか、よく確認して下さい。(点滅確認はエンジンをかけた状態で行ってください。電源 ON では点滅はしません。)



※点滅確認はエンジンをかけた状態で行ってください。電源ONでは点灯はしますが、点滅はしません。

製品の保証について

- 製造には万全を期しておりますが、万一当社の製造上の原因による品質不良がありました場合は同様、同数の新しい製品とお取り替え又は無償修理致しますが、それに伴う故障、破損、事故等についてのパーツ代金、整備費用の代償はご容赦下さい。
- 当社製品の保証期間は商品購入後から6ヶ月です。

160920

KITACO
株式会社キタコ

〒 577-0015
東大阪市長田 3-8-13
TEL.06-6783-5311 (代)
FAX.06-6782-0740